

Bio Chlorella

Süßwasser - Mikroalgen

Kleine Pflanze - großes Spektrum an Vitalstoffen

Geschichte / Ursprung

Die Erdoberfläche wird zum größten Teil von Wasser bedeckt. Bis zu einer Tiefe von ca. 150 Metern wird dieses von Algen bewohnt. Diese Algen sind von größter ökologischer Bedeutung im Hinblick auf ihre Sauerstoffproduktion, ihren Anteil an der Produktion organischer Substanzen und an der Entstehung des Lebens selbst auf diesem Planeten. Ohne die kleinen Algen wäre unser Planet ein unwirtlicher, öder Ort.

Bei Chlorella vulgaris handelt es sich um einen der am besten untersuchten Organismen der Wissenschaft. Chlorella ist eine züchtbare Süßwasseralge, an der 1961 die Photosynthese erforscht wurde.



Chlorella Vulgaris

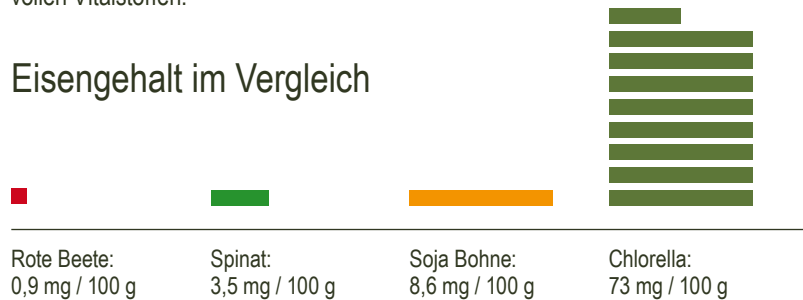
gehört zu den ältesten bekannten Formen pflanzlichen Lebens, die einen Zellkern beinhalten. Obwohl die einzelne Pflanze winzig klein ist, ist sie in puncto Inhaltsstoffe ganz groß: Neben allen essentiellen Aminosäuren beinhaltet sie ungesättigte Fettsäuren, viele Vitamine, Mineralstoffe, Spurenelemente und hat einen sehr hohen Chlorophyll- Gehalt.

Die essentiellen Aminosäuren in Chlorella liegen in einer für den menschlichen Organismus ernährungsphysiologisch optimalen Zusammensetzung vor und sind daher sehr leicht verwertbar.

Enthalten sind außerdem in relevanten Mengen:

Sehr viel Eisen, Betacarotin, Linolsäure, Selen, Kalzium, Magnesium, Vitamin K, viele B-Vitamine (1, 2, 6, 9, 12), Pantothensäure, Biotin und Folsäure. Es handelt sich bei Chlorella also um eine kleine Pflanze mit einem großen Spektrum an wertvollen Vitalstoffen.

Eisengehalt im Vergleich



Unsere Chlorella Algen sind ein vitalstoffreiches Lebensmittel, welches sehr viel Eisen, viel Vitamin B12 und Folsäure enthält.

Chlorella - Nährwerttabelle

Nährwerte	pro 100 g	pro 9 Presslinge à 400 mg = 3,6 g	% *
Brennwert	1336 kJ / 326 kcal	48,4 kJ / 11,8 kcal	
Fett	6,7 g	0,3g	
davon gesättigte	0,95 g	< 0,1 g	
Kohlenhydrate	11,2 g	0,4 g	
davon Zucker	0,13 g	< 0,1 g	
Eiweiß	57,5 g	3 g	
Salz	0 g	0 g	
Kohlenhydrate	11,2 g	0,4 g	
Vitamine, Mineralstoffe und Spurenelemente			
Vitamin B12	50 µg	2 µg	80 %
Eisen	73,0 mg	2,63 mg	18,8 %
Folsäure (Folat)	2,30 mg	0,092 mg	46 %
BE		0,06	

* % der empfohlenen Tagesdosis gemäß RDA (pro 3,6 g)

Zutaten: 100 % Chlorella Vulgaris Mikroalgenpulver / Ursprungsland: Provinz Fujian, China

Vitamin B12 leistet einen Beitrag

- zur Verringerung von Ermüdung / Müdigkeit
- zur normalen Funktion des Nervensystems
- zur normalen Funktion des Immunsystems
- bei der Zellteilung
- zum normalen Homocystein- Stoffwechsel

Eisen leistet einen Beitrag

- zur normalen Bildung roter Blutkörperchen
- zur normalen Bildung von Hämoglobin
- zum normalen Sauerstofftransport im Körper

Folsäure (Folat) leistet einen Beitrag

- zum Wachstum des mütterlichen Gewebes während der Schwangerschaft
- zur normalen Aminosäuresynthese
- zur normalen Blutbildung
- zum normalen Homocystein- Stoffwechsel
- zu normalen psychischen Funktionen



Bio Chlorella

Vegane Rohkost

Herkunft

Unsere Chlorella vulgaris stammen von den pazifischen Inselgruppen Quemoy und Matsu, die zur chinesischen Provinz Fujian zählen. Höchste Standards in Anbau, Verarbeitung und Überwachung garantieren die hohe Qualität.

Unsere ausschließlich in Quellwasser kultivierten Algen werden ohne Hilfs- und Zusatzstoffe zu Tabletten gepresst.

Der natürliche Gehalt an Eisen und Vitamin B12 in unseren Chlorella-Algen ist außergewöhnlich hoch, unterliegt aber den bei Naturprodukten gegebenen Schwankungen.



Verarbeitung

Frisches Quellwasser, die lebensspendende Energie der Sonne und ständige Kontrollen durch qualifizierte Lebensmitteltechniker lassen unsere Chlorella vulgaris zu einem einzigartigen und qualitativ hochwertigen Naturprodukt heranwachsen.

Nach der Ernte werden die Algen in einem speziellen, schonenden Trocknungsverfahren sprühgetrocknet, pulverisiert und gepresst. Sie haben Rohkostqualität, d.h. alle wertvollen Inhaltsstoffe wie Aminosäuren, Vitamine und Enzyme bleiben erhalten.

Violettverpackung

Um die Qualität der wertvollen Inhaltsstoffe optimal zu schützen, verwenden wir das original Miron Violett-Lichtschutzglas.

Laut Prüfbericht des „Fraunhofer-Instituts für Lebensmitteltechnologie und -verpackung“ schützt Violettglas genau in den Wellenbereichen optimal vor Lichteinflüssen, in denen Lebensmittel besonders empfindlich auf diese reagieren.

Gleiches gilt für die Violettglasfolie.

Die Bedeutung einiger Nährstoffe

Der spezielle Zellaufbau der Chlorella-Alge ist verantwortlich für ihre schadstoffbindenden Eigenschaften, die wissenschaftlich gut erforscht und bewiesen sind. Chlorella-Algen enthalten neben sehr viel Eisen auch viel Vitamin B12 und Folsäure.

Mineralstoffe / Spurenelemente

Eisen ist ein essentielles Spurenelement für fast alle Lebewesen, vor allem für die Blutbildung bei Mensch und Tier. Als das zentrale Atom im Hämoglobin, in den Cytochromen und im Myoglobin ist es bei vielen Tieren und beim Menschen für den Sauerstofftransport und die Speicherung desselben verantwortlich. Außerdem spielt Eisen eine wichtige Rolle bei der Elektronenübertragung. Es ist in Eisen-Schwefel-Komplexen Bestandteil vieler Enzyme, so auch denen der Energie liefernden Atmungskette und vielen Enzymen, die als natürliche Antioxidantien vor Freien Radikalen schützen. Zudem ist Eisen an der Zellentgiftung über Peroxisomen beteiligt.

Folsäure hat vor allem in der Schwangerschaft eine sehr große Bedeutung, um Neuralrohr-Fehlbildungen und Sprachstörungen des Kindes zu verhindern. In Deutschland nehmen ca. 2/3 der Erwachsenen latent zu wenig Folsäure auf, weshalb eine Beimengung zum Mehl diskutiert wird, wie sie in vielen Ländern der Welt bereits praktiziert wird. Folsäure ist die synthetische Form des Vitamin B-Komplexes. In Chlorella-Algen ist sie in Ihrer natürlicher Form als Folat enthalten.

Vitamine

Vitamin B12 ist ein für die Zellteilung, die Blutbildung und die Funktion des Nervensystems wichtiges Vitamin und kommt sonst fast ausschließlich in tierischen Produkten vor. Deshalb ist Chlorella auch besonders bei Vegetariern beliebt.

Proteine

Globalis Chlorella vulgaris besteht zu knapp 60 % aus Proteinen, welche alle essentiellen, ernährungsphysiologisch wichtigen Aminosäuren enthalten.

Das Besondere an Chlorella von Globalis?

- Rohkostqualität / sprühgetrocknet
- mikrobiologische Untersuchung jeder Abfüllung
- aussagekräftige Inhaltsstoffanalysen
- optimaler Schutz der wertvollen Inhaltsstoffe durch hochwertiges Violettglas
- Großpackungen für die ganze Familie oder als Vorratspackungen

Verzehrempfehlung

Da unsere Chlorella vulgaris ein Lebensmittel ist, gibt es bei der Einnahmehöhe keine verbindlichen Vorgaben. Empfehlenswert sind 8 - 12 Presslinge am Tag. Unser Chlorella ist geeignet für Vegetarier, Veganer, Rohköstler und Zöliakie-Betroffene.

Erhältliche Verpackungsgrößen:

In Violettglas:
Presslinge: 680 St. (272 g) und
1625 St. (650 g)
Haltbarkeit: Mindestens 2 Jahre

In Violettglasfolie:
Presslinge: 2500 St. (1 kg)



GLOBALIS - Oase der Natur
Westheim 42
93049 Regensburg
Germany

Telefon 0941 / 399 67 07
Telefax 0941 / 399 67 04
www.globalis.info
mail@globalis.info



DE-ÖKO-037
Nicht - EU Landwirtschaft